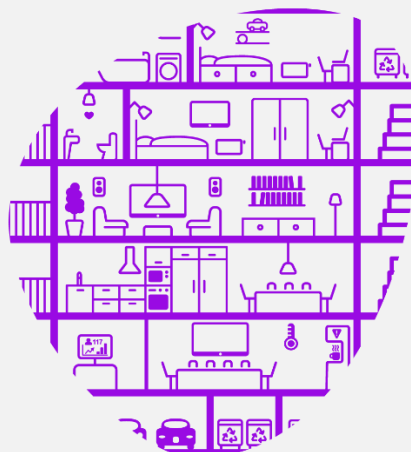


## GRATTIS!

Fastigheten du bor i använder Telia Smarta Hemmet med funktionerna Brandlarm och Vattensensor. Det innebär att du även kan köpa till fler smarta prylar till ditt hem



### KOM IGÅNG MED DITT SMARTA HEM

Brandlarm och Vattensensor gör att du ökar brand-säkerheten och minskar risken för vattenskador i din bostad

Det är viktigt att du som boende aktiverar smarta hemmet i din bostad så att du och den som sköter fastigheten kan få notiser om det skulle hända något.

Du kan se dina uppkopplade prylar i Smart Family-appen. Det är enkelt att aktivera, gör så här:

1. Ladda ner appen Telia Smart Family i [Appstore](#) eller [Google Play](#)
2. Registrera dig som användare i appen
3. Klicka på ikonen som ser ut som en blixtn och välj "lägg till gateway".
4. Scanna QR-koden på din gateway.
5. Nu dyker din gateway och de förinstallerade sensorerna upp i listan under blixten i menyn.
6. Nu kan du närsomhelst hålla koll på funktionerna i din bostad via din Smart Family-app.

Vill du ha hjälp att installera och komma igång med ditt smarta hem, kontakta oss på 020-20 20 70, val 2, vardagar kl 9.00-16.00.

När du kontaktar oss behöver vi veta att det är rätt person vi är i kontakt med. Därför behöver du legitimera dig. Läs mer på [telia.se/id](https://telia.se/id).

### DETTA INGÅR I DITT BOENDE

Brandlarm JA	Vattensensor JA	Gateway JA	Yale Modul NEJ
-----------------	--------------------	---------------	-------------------

### OM LARMET GÅR

Om larmet går kommer både rök- och fuktdetektor att larma. Kontrollera orsaken till att larmet löst ut och larma vid behov 112 eller utför annan lämplig åtgärd.

### STÄNGA AV OCH ÅTERSTÄLLA LARM

1. För att stänga av larmet, tryck på ovansidan på respektive detektor.
2. Ta reda på vilken detektor som utlöst larmet i Smart Family-appen.
3. Vädra ut eller torka upp detektorn som löst ut larmet, för att undvika att detektorn löser ut igen

Mer information om hur du stänger av och återställer larmande rök- och fuktdetektorer hittar du på [smartfamily.telia.se/larm](https://smartfamily.telia.se/larm)



### KÖP TILL FLER SMARTA PRYLAR

Det är enkelt att utöka Smarta Hemmet. Till den gateway som finns i din bostad kan du lägga till fler smarta prylar som lampor och digitalt dörrlås. Du kan även bjuda in familjen till Smart Family-appen och använda den som mötesplats för hemmet.

Läs mer om Smarta Hemmet och smarta prylar som du kan koppla till ditt hem på [telia.se/smartahemmet](https://telia.se/smartahemmet)



#### MITT TELIA

Mitt Telia är din personliga sida. Här ser du alla dina tjänster hos oss. Du hittar dina fakturor och bekräftelser, kommer igång med tjänsterna och ändrar dina abonnemang.

Logga in på [telia.se/mitt-telia](https://telia.se/mitt-telia) med BankID.

#### BRA ATT TÄNKA PÅ INNAN DU FLYTTAR

- Gateway, rök- och fuktdetektor för ditt smarta hem tillhör bostaden och ska lämnas kvar när du flyttar