

Telia Triple play

Riksbyggen VBG´s hus nr 5

I det kollektiva paketet för alla lägenheter ingår:

- **Bredband 250/250 mbit/s**
- **Telia Smart Home med 1 rök- & 1 fuktsensor i varje lägenhet**
Telia Smart/Family rök- & fuktsensor larmar lokalt i lägenheterna samt i Telia Smart Family App.
 - Appen Telia home/Smart Home
 - Mitt Telia (Se och hantera dina abonnemang hos Telia)
 - Telia Play - Streama hela ditt tv-utbud med Telia Play-appen.
- **Bredbandstelefonti** (samtalsavgifter tillkommer).
- **Telia Tvillingabonnemang för 2 tv-paket.** Ger dig samma tv-paket som du har idag till din andra tv-apparat, oberoende av vilket tv-paket du har.
- **Digital TV kanalpaket Telia "Lagom"** med följande 24 kanaler.
Telia förbehåller sig rätten att ändra sammansättningen av kanalpaketet för aktuellt paket se www.telia.se.



- **Telia Lagom Play Tjänster 22 st**



Telia Triple play

Riksbyggen VBG´s hus nr 5

I varje lägenhet ska det finnas följande utrustning

OBS utrustningen tillhör lägenheten och får inte avlägsnas.

Flytt

Den som flyttar ska avaktivera sina tjänster på adressen. Man måste ringa Telia när man flyttar och säga att man inte kommer bo kvar längre. Precis som det är lika viktigt att aktivera tjänsterna via www.telia.se/aktivera när man flyttar in.

2 st Digital TV boxar (koder till digital tv finns på "Mitt Telia " eller hos Telia)	
2 st Fjärrkontroller	

Telia Triple play

Riksbyggen VBG´s hus nr 5

1 st Trådlös router Sagencom Telia
WiFi Router F@ast 5370e



1 st Telia home/Smart Home/eva
Hub (ska sitta ihop med Routern)



1 st Fuktlarm
(ska stå på golvet under VV
Beredaren med "kontakterna " mot
golvet)



1 st Röklarm
(sitter i hallen i taket)



Telia Triple play

Riksbyggen VBG´s hus nr 5

1 st Fiberkonverter (fast monterad)



Pris 258 kr/månad som betalas via hyresavin

Mer info eller för uppgradering till fler kanaler kontakta: www.telia.se eller **Telia Kundtjänst tel 020 755 766** eller **Telia butiken**

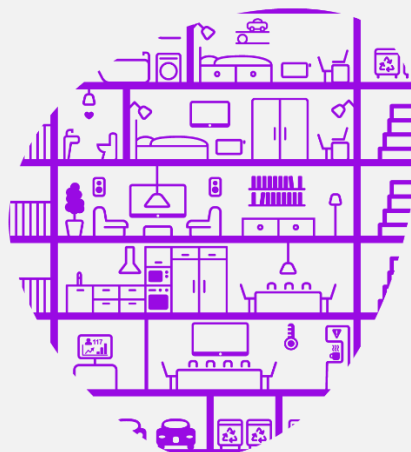
OBS när du kopplar upp en dator, router eller skiftar utrustning så kan det ta upp till 20 min innan du tilldelas en ip adress.

Vid ev. problem stäng först av all utrustning i minst 1 min. inkl alla routrar / switchar / konverterar / digitalboxar etc. Slå på allt och vänta i 20 min och se om det kommer igång. Krånglar det fortfarande så kontakta: **Telia support 020 240 250**

Ordf för Varbergshus nr 5 februari 2022

GRATTIS!

Fastigheten du bor i använder Telia Smarta Hemmet med funktionerna Brandlarm och Vattensensor. Det innebär att du även kan köpa till fler smarta prylar till ditt hem



KOM IGÅNG MED DITT SMARTA HEM

Brandlarm och Vattensensor gör att du ökar brand-säkerheten och minskar risken för vattenskador i din bostad

Det är viktigt att du som boende aktiverar smarta hemmet i din bostad så att du och den som sköter fastigheten kan få notiser om det skulle hända något.

Du kan se dina uppkopplade prylar i Smart Family-appen. Det är enkelt att aktivera, gör så här:

1. Ladda ner appen Telia Smart Family i [Appstore](#) eller [Google Play](#)
2. Registrera dig som användare i appen
3. Klicka på ikonen som ser ut som en blixtn och välj "lägg till gateway".
4. Scanna QR-koden på din gateway.
5. Nu dyker din gateway och de förinstallerade sensorerna upp i listan under blixten i menyn.
6. Nu kan du närsomhelst hålla koll på funktionerna i din bostad via din Smart Family-app.

Vill du ha hjälp att installera och komma igång med ditt smarta hem, kontakta oss på 020-20 20 70, val 2, vardagar kl 9.00-16.00.

När du kontaktar oss behöver vi veta att det är rätt person vi är i kontakt med. Därför behöver du legitimera dig. Läs mer på telia.se/id.

DETTA INGÅR I DITT BOENDE

Brandlarm JA	Vattensensor JA	Gateway JA	Yale Modul NEJ
-----------------	--------------------	---------------	-------------------

OM LARMET GÅR

Om larmet går kommer både rök- och fuktdetektor att larma. Kontrollera orsaken till att larmet löst ut och larma vid behov 112 eller utför annan lämplig åtgärd.

STÄNGA AV OCH ÅTERSTÄLLA LARM

1. För att stänga av larmet, tryck på ovansidan på respektive detektor.
2. Ta reda på vilken detektor som utlöst larmet i Smart Family-appen.
3. Vädra ut eller torka upp detektorn som löst ut larmet, för att undvika att detektorn löser ut igen

Mer information om hur du stänger av och återställer larmande rök- och fuktdetektorer hittar du på smartfamily.telia.se/larm



KÖP TILL FLER SMARTA PRYLAR

Det är enkelt att utöka Smarta Hemmet. Till den gateway som finns i din bostad kan du lägga till fler smarta prylar som lampor och digitalt dörrlås. Du kan även bjuda in familjen till Smart Family-appen och använda den som mötesplats för hemmet.

Läs mer om Smarta Hemmet och smarta prylar som du kan koppla till ditt hem på telia.se/smartahemmet



MITT TELIA

Mitt Telia är din personliga sida. Här ser du alla dina tjänster hos oss. Du hittar dina fakturor och bekräftelser, kommer igång med tjänsterna och ändrar dina abonnemang.

Logga in på telia.se/mitt-telia med BankID.

BRA ATT TÄNKA PÅ INNAN DU FLYTTAR

- Gateway, rök- och fuktdetektor för ditt smarta hem tillhör bostaden och ska lämnas kvar när du flyttar



Rökdetektor



Fuktsensor

OM LARMET GÅR

Om larmet går, kontrollera orsaken till att larmet löst ut och larma vid behov 112 eller utför annan lämplig åtgärd.

För att stänga av larmet, gå vidare och följ stegen i beskrivningen nedan.



STÄNGA AV LARM

Stänga av och återställa larmande fukt-och rökdetektorer

Om larmet går, kontrollera orsaken till att larmet löst ut och larma vid behov 112 eller utför annan lämplig åtgärd.

OBS! Om larmet går kommer samtliga detektorer att larma.

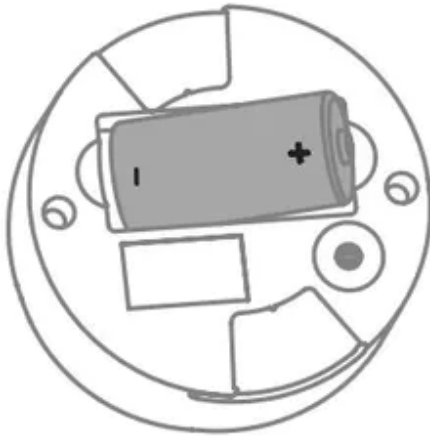
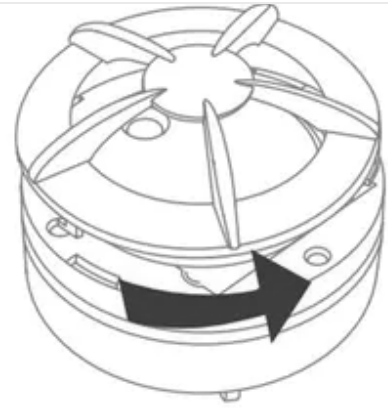
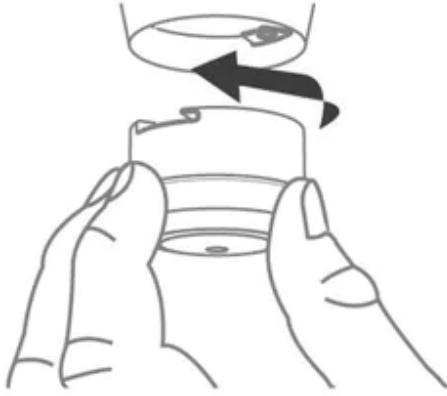
1. Tryck på ovansidan på detektorn för att stänga av larmet. Larmet pausas nu i 10 minuter så att du hinner torka upp eller vädra ordentligt.

Rökdetektorn: Tryck i mitten av den vita ytan av detektorn.

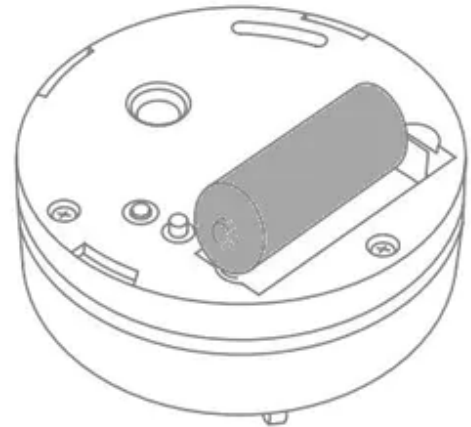
Fuktdetektorn: Tryck på ytan mellan vingarna.

2. Ta nu reda på vilken detektor som utlöst larmet. Det hittar du i appen Smart Family. Du kan inte stänga av larmet från appen.

3. Avlägsna den aktuella detektorn från fukt eller rök och torka upp alternativt vädra ordentligt.



Rökdetektor



Fuktsensor

SISTA UTVÄGEN

Återställning genom att ta ur batteriet

Hjälper inte ovanstående steg behöver batteriet tas ut och sätts tillbaka i detektorn igen.

För att komma åt batteri och återställa/reset på **fuktdetektorn**, vrid moturs på toppen ca 0,5 cm och ta bort den (två delar lossnar).

På **rökdetektorn** sitter batteri och återställa/reset på undersidan, vrid hela detektorn moturs ca 0,5 cm och ta bort sensorn från takfästet.